



АДМИНИСТРАЦИЯ ГОРОДА ПЕРМИ
ДЕПАРТАМЕНТ ЗЕМЕЛЬНЫХ ОТНОШЕНИЙ

Сибирская ул., д. 15, Пермь, 614000, тел. (342) 212-46-78, факс 212-41-51
e-mail: dzo@gorodperm.ru, http://www.gorodperm.ru

РАЗРЕШЕНИЕ
на размещение объекта

№ 21-01-45-20 от 24 ЯНВ 2022

Департамент земельных отношений Администрации города Перми в соответствии с пунктом 3 ст. 39.36 Земельного кодекса Российской Федерации, Положением о порядке и условиях размещения объектов на землях или земельных участках, находящихся в государственной или муниципальной собственности, на территории Пермского края без предоставления земельных участков и установления сервитутов, публичного сервитута, утвержденным Постановлением Правительства Пермского края от 22 июля 2015 г. № 478-п, заявлением от 13 января 2022 г. № 21-01-06-127

разрешает ПАО «МТС» (ИНН 7740000076, ОГРН 1027700149124, место нахождения: 109147, г. Москва, ул. Марксистская, д. 4)

размещение объекта: линии связи, линейно-кабельные сооружения связи и иные сооружения связи, для размещения которых не требуется разрешения на строительство (Антенно-мачтовое сооружение сотовой связи)

на землях: государственная собственность на которые не разграничена

местоположение: Пермский край, г. Пермь, Свердловский район, ул. Героев Хасана

разрешение выдано на срок: бессрочно.

Дополнительные условия размещения:

способ размещения объекта: наземный.

Территория, согласно схеме, расположена в зонах с особыми условиями использования территорий: охранный зона объектов электросетевого хозяйства, приаэродромная территория аэродрома аэропорта Большое Савино.

ПАО «МТС»:

1. Соблюдать Правила охраны электрических сетей, установленные постановлением Правительства Российской Федерации от 24 февраля 2009 г. № 160 «О порядке установления охранных зон объектов электросетевого хозяйства и особых условий использования земельных участков, расположенных в границах таких зон».

2. Соблюдать Правила использования воздушного пространства, установленные постановлением Правительства Российской Федерации от 11 марта 2010 г. № 138 «Об утверждении Федеральных правил использования воздушного пространства Российской Федерации».

В соответствии с пунктом 7(2) Положения о порядке и условиях размещения объектов на землях или земельных участках, находящихся в государственной или муниципальной собственности, на территории Пермского

края без предоставления земельных участков и установления сервитутов, публичного сервитута, утвержденного постановлением Правительства Пермского края от 22 июля 2015 г. № 478-п, представить в департамент земельных отношений в течении 1 месяца с момента размещения объектов материалы контрольной геодезической съемки размещенных объектов на бумажном и электронном носителях на безвозмездной основе.

Приложение: схема предполагаемых к использованию земель или части земельного участка (на 1 л. в 1 экз.)

Исполняющий обязанности заместителя
главы администрации города Перми –
начальника департамента земельных
отношений администрации города Перми

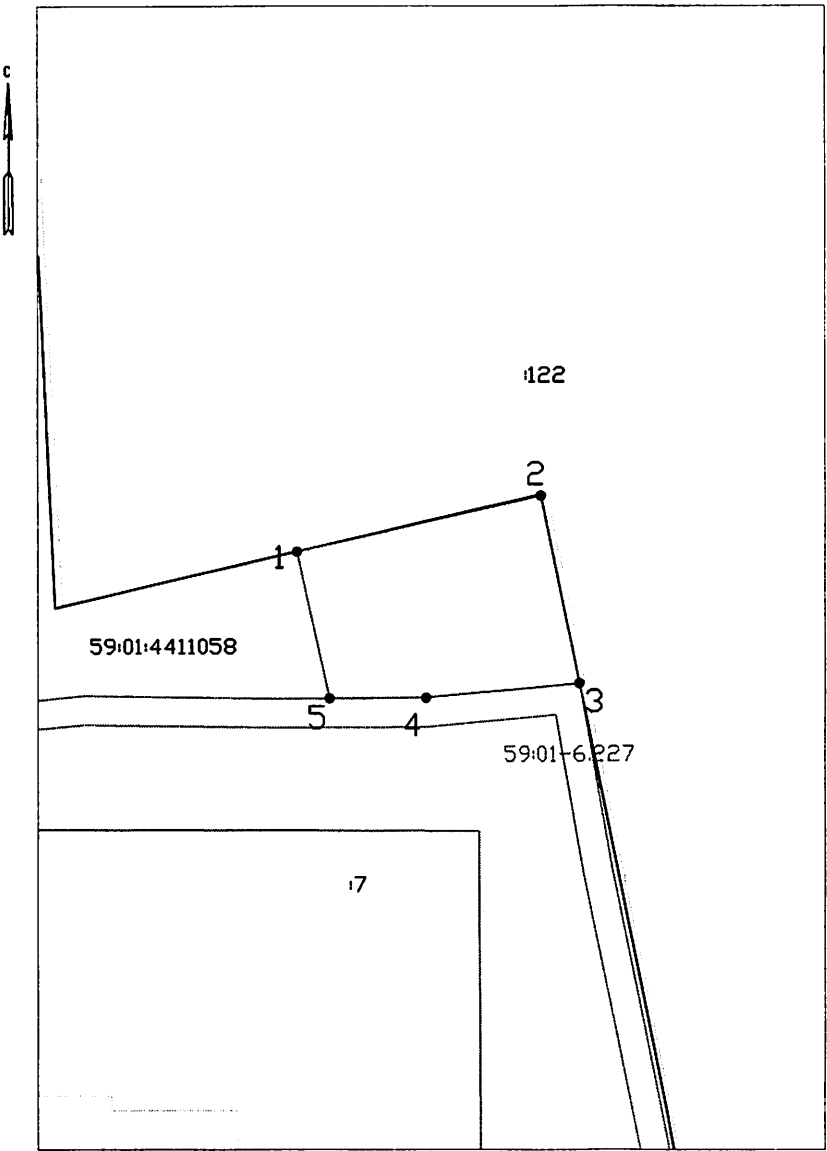


Е.Н. Гонцова

Схема предполагаемых к использованию земель или части земельного участка

Объект: "Антенно-мачтовое сооружение сотовой связи"
Местоположение: Пермский край г. Пермь р-н Свердловский, ул. Героев Хасана
Площадь земель или части земельного участка, кв.м.: 207
Категория земель: земли населенных пунктов
Вид разрешенного использования: для размещения антенно-мачтового сооружения сотовой связи

Каталог координат, м



| Обозначение характерных точек границ | Координаты | |
|--|------------|------------|
| | X | Y |
| 1 | 512080.96 | 2233308.93 |
| 2 | 512084.79 | 2233325.94 |
| 3 | 512071.90 | 2233328.57 |
| 4 | 512070.91 | 2233317.96 |
| 5 | 512070.88 | 2233311.20 |
| 1 | 512080.96 | 2233308.93 |

Масштаб 1:500

Описание границ смежных землепользователей:
от 1 точки до 2 точки – земельный участок с кадастровым номером 59:01:4411058:122;
от 2 точки до 1 точки – муниципальная собственность.

Условные обозначения:

- 1 Характерная точка границы, сведения о которой позволяют однозначно определить ее на местности
- Границы земельных участков, установленные (уточненные) при проведении кадастровых работ, отражающиеся в масштабе
- Граница земельного участка, сведения о которой содержатся в ЕГРН
- : 22 Обозначение кадастрового номера земельного участка
- Граница кадастрового квартала
- 59:01:4411058 Обозначение кадастрового квартала
- Граница зон с особыми условиями использования территории
- 59:01:6227 Обозначение зон с особыми условиями использования территории

(подпись, расшифровка подписи)
(для юридических лиц и индивидуальных предпринимателей)
Верно